

CURSO DE PREPARACION PARA LA MATERNIDAD- IAMII

RUTA MATERNA PERINATAL





ESE CARMEN EMILIA OSPINA
Ruta Materna Perinatal - IAMII



PASO 1



Papá y mamá confirman el embarazo y se dirigen a la sede de la Carmen Emilia Ospina Mas cercana antes de los tres meses de embarazo para Iniciar la ruta de atención materna perinatal.





ESE CARMEN EMILIA OSPINA
Ruta Materna Perinatal - IAMII



PASO 2



Papa, mama o persona significativa para mamá la acompañará a la consulta de primera vez con enfermería, quien realizara la atención en opciones, la atención para el cuidado prenatal, identifica el riesgo en el embarazo Ordena paraclínicos de primera vez y le entrega en kit educativo prenatal.

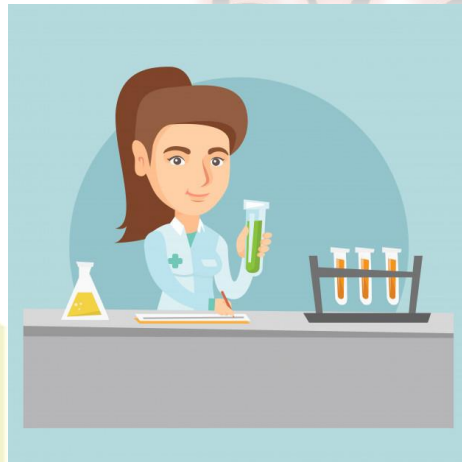




ESE CARMEN EMILIA OSPINA
Ruta Materna Perinatal - IAMII



PASO 3



Papá o una persona significativa para mamá la acompañará a realizarse los exámenes de laboratorio clínico, Así como las consultas de Psicología, Odontología, Vacunación y la primera ecografía.

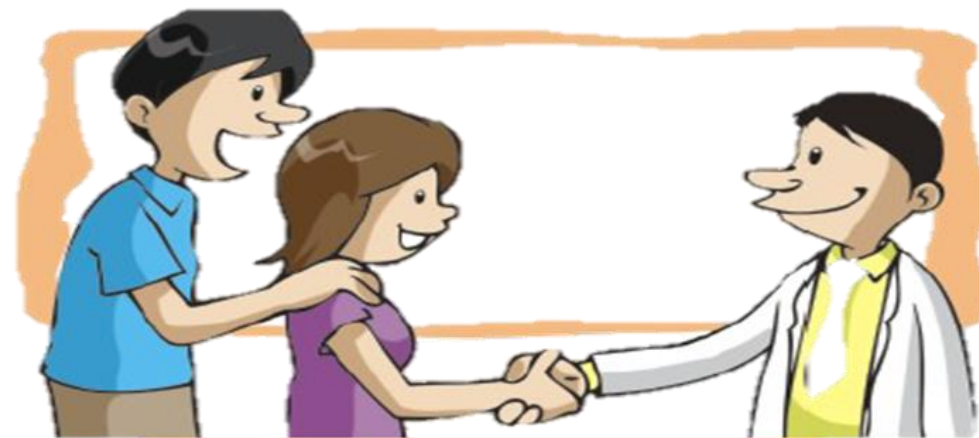




ESE CARMEN EMILIA OSPINA
Ruta Materna Perinatal - IAMII



PASO 4



Mamá ,papá o una persona significativa para mamá la acompañarán para asistir puntualmente al control prenatal mensual que será por médico general de ruta materna.



ESE CARMEN EMILIA OSPINA
Ruta Materna Perinatal - IAMII



PASO 5

Papá y mamá asisten al curso de preparación para el parto (Psicoprofiláctico), allí le enseñaran: lactancia materna, nutrición, cuidados del recién nacido, Signos y Síntomas de Alarma* durante el embarazo, planificación familiar.



ESE CARMEN EMILIA OSPINA
Ruta Materna Perinatal - IAMII



PASO 6

Mamá asiste al parto en el Hospital acompañada por la persona que ella más quiere.
Inicia la lactancia materna y la vacunación del recién nacido antes de las 12 horas y solicita el Registro Civil para el bebé.



ESE CARMEN EMILIA OSPINA
Ruta Materna Perinatal - IAMII



PASO 7

Papá y mamá asisten al control después del parto y a la primera cita médica del bebé, a su vez inician la planificación familiar.



GRACIAS